



MEMMINGER-IRO GMBH
D-72277 DORNSTETTEN

Ersatzteile

Spare Parts

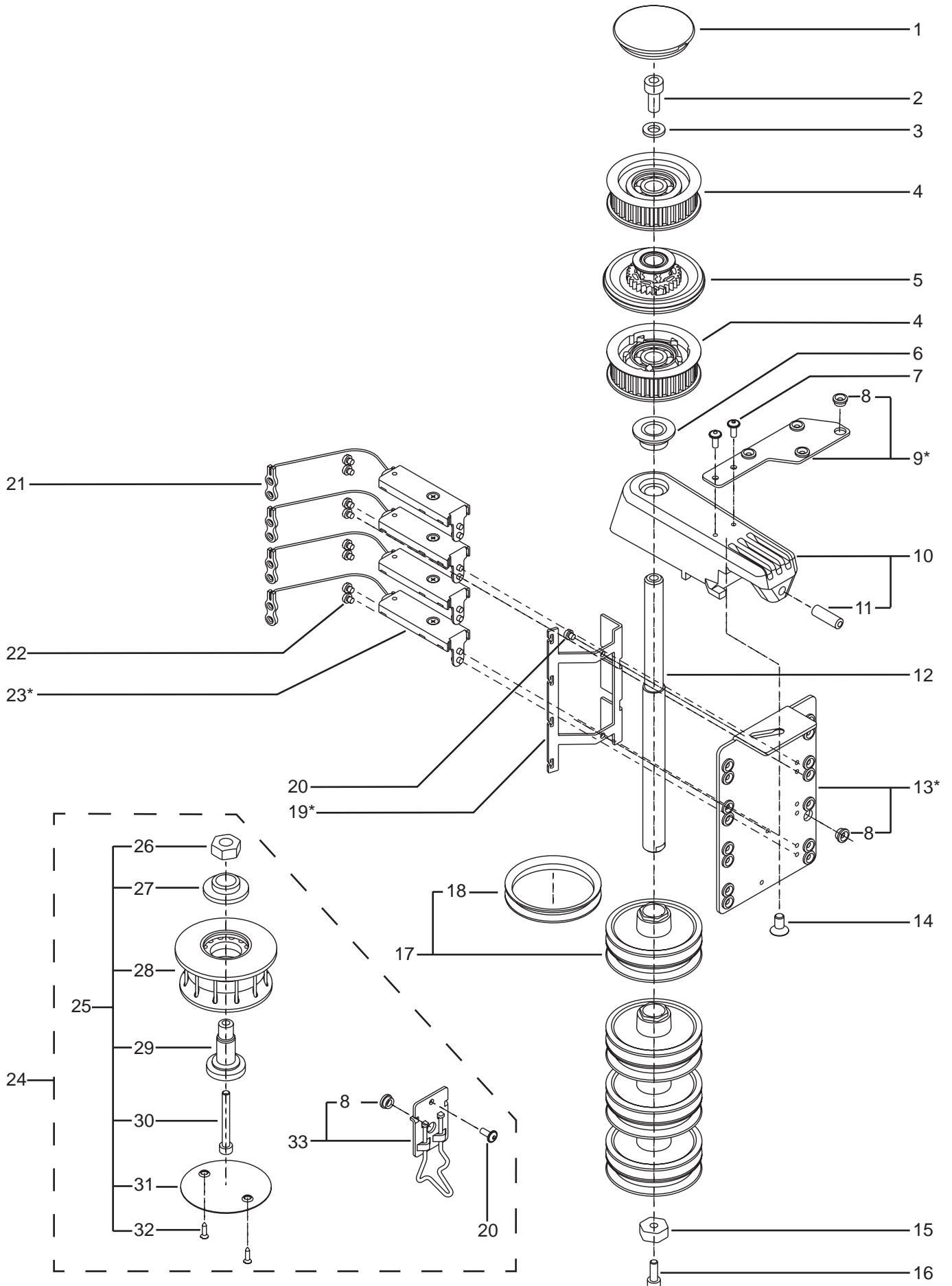
008.930.001

Blatt Nr. 1 von 2
Sheet No. 1 from 2

Stand: 17.07.06
Update:

Produkt:
Product:

MJS 2





MEMMINGER-IRO GMBH
D-72277 DORNSTETTEN

Ersatzteile

Spare Parts

008.930.001

Blatt Nr. 2 von 2
Sheet No. 2 from 2

Stand: 17.07.06
Update:

Produkt:
Product:

MJS 2

Bild Nr. Fig. No.	Artikel-Nr. Part-No.	Bezeichnung	Description
1	001.260.045.01	Staubkappe	dust cover
2	000.600.565	Zylinderschraube M6x14	cheese head screw M6x14
3	000.618.000	Tellerfeder	cup spring
4	001.260.090	Zahnriemenscheibe L	toothed pulley L
5	001.100.151.02	Kupplung 20-L	clutch 20-L
6	008.200.005	Distanzbuchse Länge 9	spacer sleeve, length 9
7	000.600.909	Linsenschraube M3x6	oval-head screw M3x6
8	001.260.002	Bundöse 3,9	collar eyelet 3,9
9*	008.200.000.*	Einlaufblech 1, 2, 3, 4, 5, 6 rechts	input plate 1, 2, 3, 4, 5, 6 right
	008.200.001.*	Einlaufblech 1, 2, 3, 4, 5, 6 links	input plate 1, 2, 3, 4, 5, 6 left
10	008.100.010	Chassis	chassis
11	000.603.200	Gewindestift M6x20	headless screw M6x20
12	008.320.003.16	Welle Ø12	shaft Ø12
13*	008.200.008.*	Auslaufblech 1, 2, 3, 4, 5, 6 rechts	output plate 1, 2, 3, 4, 5, 6 right
	008.200.009.*	Auslaufblech 1, 2, 3, 4, 5, 6 links	output plate 1, 2, 3, 4, 5, 6 left
14	000.605.071	Linsen-Flanschkopfschraube M5x12	oval flange head screw M5x12
15	008.280.001	Mitnehmer	carrier
16	000.600.449	Zylinderschraube M4x12	cheese head screw M4x12
17	008.100.013	Friktionsrad MJS-2	friction wheel MJS-2
18	008.660.001	Friktionsband, schmal, MJS-2	friction tape, small, MJS-2
19*	008.270.011.*	Arretierhalter 1, 2, 3, 4, 5, 6 rechts/links	lock plate 1, 2, 3, 4, 5, 6 right/left
20	000.600.101	Zylinderschraube M3x4 mit Innensechskant	cheese head screw M3x4
21	008.260.004	Doppelöse	ceramic eyelet
22	000.600.100	Zylinderschraube M3x3 mit Innensechskant	cheese head screw M3x3
23*	008.100.017	Hebel R mit Doppelöse	lever R with doubleeyelet
	008.100.018	Hebel L mit Doppelöse	lever L with doubleeyelet
24	008.100.032	Nachrüstung von MJS-2 auf MJS-2 mit Positiv-Fadenrolle	retrofit of MJS-2 to MJS-2 with positive feed wheel
25	008.100.025	Wickelrolle MJS-2	feed wheel MJS-2
26	008.280.004	Mutter	nut
27	001.340.004	Zentrierbuchse	centering bush
28	001.100.183	Wickelrolle T	feed wheel T
29	008.340.000	Flansch Ø21x35 mm	flange Ø21x35 mm
30	000.600.456	Zylinderschraube M4x35	cheese head screw M4x35
31	001.270.025	Abschlusscheibe	end plate
32	000.604.001	Senk-Blechschrabe	self tapping countersunk screw
33	008.200.017	Fadenführung MJS-2	yarn path MJS-2